

SERIA FFH

FFH110

FFH140

TYP	FFH110	FFH140
SZEROKOŚĆ CIĘCIA(mm)	1080	1380
WAGA(Kg)	1150	1300
CIŚNIENIE OLEJU (bar)	220-350	220-350
PRZEPŁYW OLEJU (l/min)	130-180	150-200
LICZBA ELEMENTÓW TNĄCYCH	24	31
MAKS.ŚREDNICA CIĘCIA (mm)	250	250
WYMIAR A (mm)	905	905
WYMIAR B (mm)	1570	1870
WYMIAR C (mm)	1380	1380



Blok umożliwiający bezpieczne sterowanie obrotami wirnika.



Tylna osłona złożona z podwójnego rzędu łańcuchów



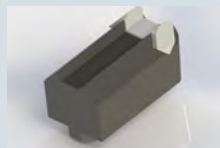
Wymienne płyty o szerokości umożliwiającej pełne dostosowanie się do podłoża.



Wzmocniona komora robocza o optymalnym kształcie, wzmocniona blachą HARDOX.



3 metrowe przewody w standardzie, inna długość dostępna na zamówienie.



Wymienne narzędzia standard z krawędziami wykonanymi w widii.



Noże HD wzmocnione, z krawędziami wykonanymi w widii.



Available as an **option**: standard attachment and pins with customized measurements.



Dostępny jako **opcja**: reduktor głębokości cięcia, pozwalający wirnikowi utrzymanie stałych obrotów, a co za tym idzie, przedłużenie życia elementów tnących.



Silnik tłoczkowy o zmiennym wydatku, zapewniający prawidłowy moment obrotowy w pełnym zakresie zapotrzebowania na moc. Przy wzrastającym obciążeniu silnika, układ hydrauliczny steruje wydatkiem tak, aby utrzymać stałe obroty wirnika. Silnik umieszczony w obudowie i zamontowany na łożyskowanym wałku zdawczym z przekładnią pasową.



Wirnik do prac leśnych ze stałymi gniazdami narzędzi roboczych zaprojektowany do najcięższych prac.



Osłona przednia sterowana hydraulicznie, dostępny elektrozawór do sterowania siłownikiem.