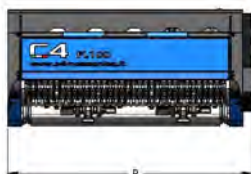
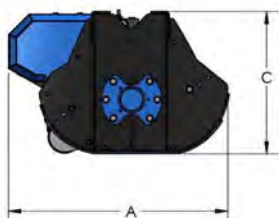


SERIA FL

FL90 - FL100

HYDRAULICZNY MULCZER Z WYSUWANYMI MŁOTKAMI PRZEZNACZONY DO MASZYN OD 5 DO 9 TON

TYP	FL90	FL100
SZEROKOŚĆ CIĘCIA (mm)	908	1008
WAGA (Kg)	360	450
CIŚNIENIE OLEJU(bar)	250	250
PRZEPŁYW OLEJU(l/min)	40-70	60-80
LICZBA MŁOTKÓW	12	16
MAKS.ŚREDNICA CIĘCIA (mm)	100	100
WYMIAR A (mm)	945	945
WYMIAR B (mm)	1090	1190
WYMIAR C (mm)	610	610



Blok hydrauliczny z zaworem antykawitacyjnym oraz regulatorem przepływu umożliwiającym płynne sterowanie obrotami wirnika.



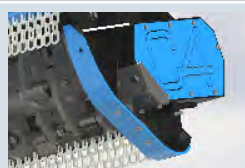
Dostępna **opcjonalnie**: hydraulicznie otwierana pokrywa przednia.



Dostępna opcjonalnie: standardowa płyta adaptacyjna ze sworzniami, wykonana według wymagań klienta.



Available as an **option**: standard attachment and pins with customized measurements.



Osłona tylna złożona z łańcuchów, płyty wykonane z trudnościeralnej stali



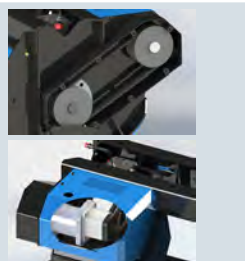
Wzmocniona obudowa z podwójnym dnem komory roboczej ukształtowanej w sposób umożliwiający optymalne warunki cięcia.



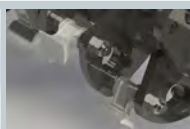
Wyposażona w przewody o dł. 3 metrów. Dostępne inne długości na zamówienie.



Symetryczny odwracalny młotek.



Silnik tłoczkowy z dodatkowym odpływem w standardzie, zamknięty w szczelnej obudowie, z łożyskowanym wałkiem zdawczym, aby uniknąć przedwczesnego zużycia. Napęd przy pomocy pasów klinowych, niezbędny w zastosowaniach, kiedy następują skokowe wyrównania mocy, pełniący funkcję elastycznego połączenia chroniącego zarówno silnik, jak i wirnik w przypadku nieoczekiwanej blokady układu.



Specjalna, otwarta konfiguracja wirnika z chowanymi młotkami w celu zmniejszenia jego masy i bezwładności. Lżejsze gniazda młotków ukształtowane tak, aby zminimalizować ich podatność na uszkodzenia mechaniczne.



Łańcuchowa osłona przednia, regulowana w czterech położeniach, aby ułatwić obsługę maszyny.