

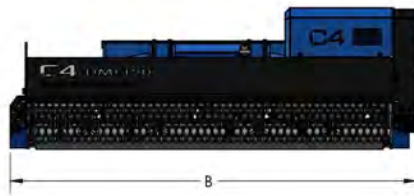
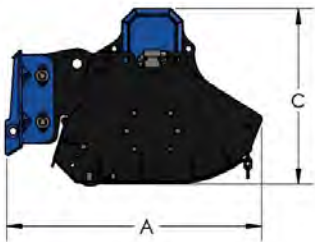
SERIA DML

DML160

DML190

DML220

TYP	DML160	DML190	DML220
SZEROKOŚĆ CIĘCIA(mm)	1590	1890	2190
WAGA(Kg)	565	610	660
CIŚNIENIE OLEJU (bar)	220	220	220
PRZEPŁYW OLEJU(l/min)	70-100	90-120	100-140
ILOŚĆ MŁOTKÓW	16	20	28
ILOŚĆ NOŻY	48	60	84
MAKS.ŚREDNICA CIĘCIA (mm)	70	70	70
WYMIAR A (mm)	1100	1100	1100
WYMIAR B (mm)	1890	2190 <td 2490	
WYMIAR C (mm)	760	760	760



Silnik z zaworem antykawitacyjnym, chroniącym układ przed skutkami nagłej blokady.



Podwójne dno komory roboczej łączy zwiększoną wytrzymałość z optymalnymi warunkami pracy.



Przednia osłona złożona z łańcuchów.



Standardowo z przewodami o dł.3 metrów, inne długości na zamówienie.



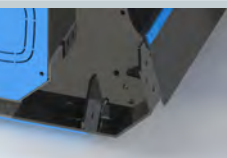
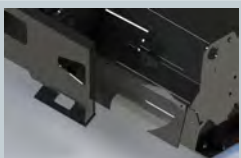
Silnik z reduktorem zamontowany na łożyskowanym wałku, wewnątrz obudowy chroniącej go przed uszkodzeniem mechanicznym. Wałek zdawczy z przekładnią pasową, niezbędną w zastosowaniach, w których przenoszone moce zaczynają się wyrównywać, pełniący funkcję elastycznego połączenia chroniącego zarówno silnik, jak i wirnik roboczy przed nieoczekiwanymi naprężeniami.



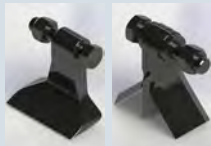
Wirnik wyposażony w noże z trzema krawędziami, aby poprawić wydajność pracy, lub młotki, które dają sobie radę z roślinnością o średnicy do 60 mm



Uproszczony system ruchomego adaptera, umożliwiający dostosowanie się maszyny do nierówności podłoża przy pomocy sworzni poruszających się w odpowiednich prowadnicach.



Tyłny, regulowana w trzech pozycjach rolka podporowa współpracująca z gumowym zgarniaczem.



- potrójne noże
- młotki



Płyta uniwersalna SKID STEER, **opcjonalnie**: płyta niestandardowa.